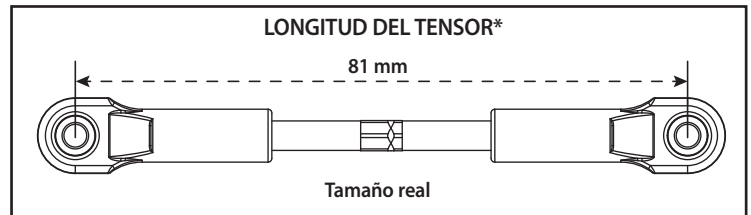
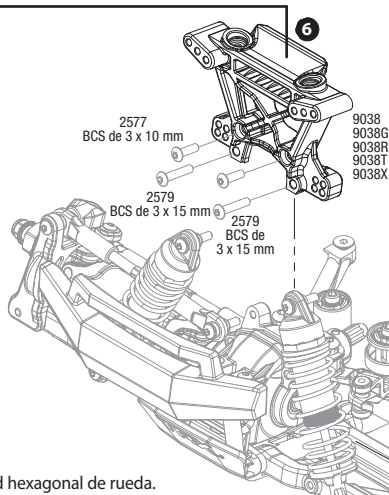
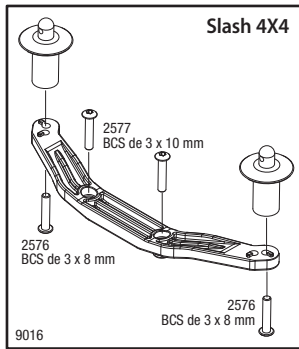


Instrucciones de instalación del juego de actualización de suspensión y el sistema de transmisión exterior

Cubre piezas n.º 9080, 9080G, 9080R, 9080T, 9080X

Nota: El juego de actualización extremadamente reforzado debe usarse en su totalidad y no es compatible con algunas piezas de reemplazo o actualización existentes de Traxxas.

ENSAMBLAJE DELANTERO



Instalación

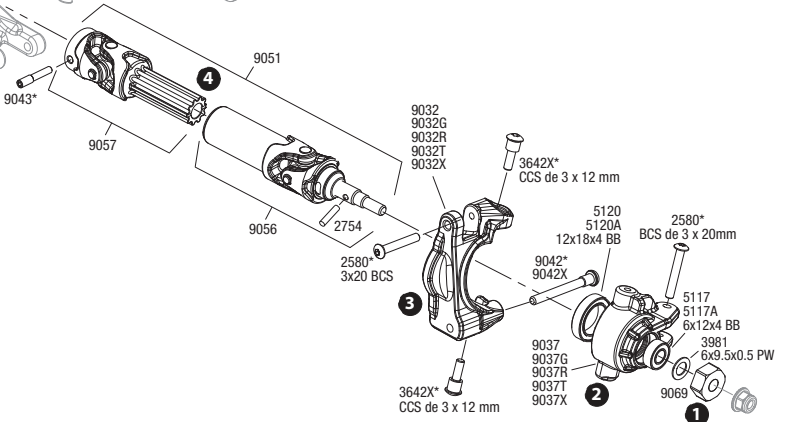
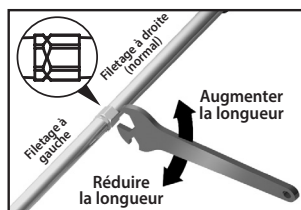
1. Retire la rueda/neumático y la unidad hexagonal de rueda.
2. Retire el bloque de dirección.
3. Retire el soporte de ruedas (eje C).
4. Retire el ensamblaje del eje de transmisión.
5. Ajuste la longitud del enlace de curvatura (tensor) a 81 mm.
6. Retire la torre del amortiguador.
7. Repita los pasos del 1 a 5 en el otro lado.
8. Para instalar las piezas, siga los pasos inversos a los de la extracción.

Nota: Si se utilizan los ejes de transmisión de velocidad constante de acero con accesorios, pieza n.º 9051X delanteros o pieza n.º 9052X traseros, se requieren muñones de ejes de alta resistencia, pieza n.º 9053 delanteros o pieza n.º 9054 traseros (ambos se venden por separado). Los ejes de transmisión de velocidad constante de acero con accesorios, pieza n.º 6851R delantero y pieza n.º 6852R trasero no son compatibles con el juego de actualización extremadamente reforzado.

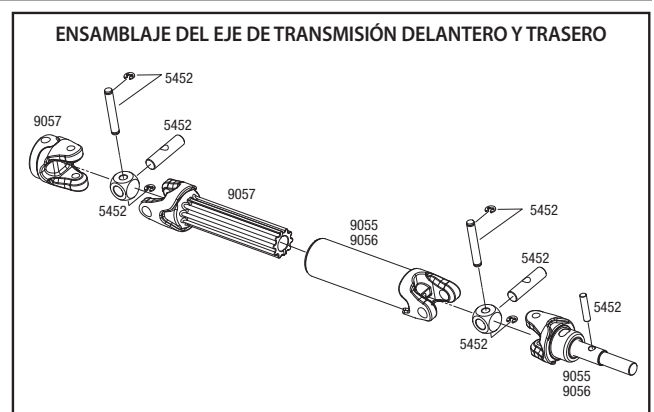
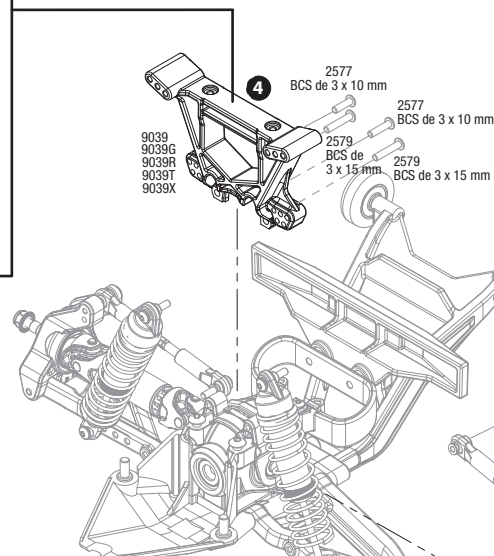
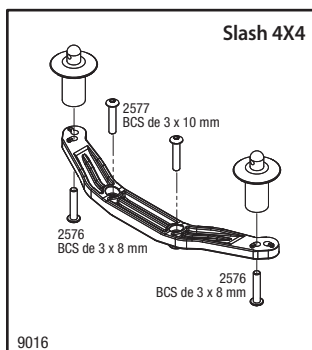
*Utilice el hardware incluido en estas ubicaciones.

Indicadores de roscas a la izquierda

Todos los tensores de la camioneta deben instalarse de modo tal que los indicadores de roscas a la izquierda apunten hacia la misma dirección. Esto permite recordar más fácilmente en qué sentido se debe girar la llave para aumentar o disminuir la longitud del tensor (la dirección es la misma en las cuatro esquinas). Tenga en cuenta que la ranura en la unidad hexagonal indica el lado del tensor que tiene las roscas a la izquierda.



ENSAMBLAJE TRASERO



Instalación

1. Retire la rueda/neumático y la unidad hexagonal de rueda.
2. Retire el soporte del muñón de eje.
3. Retire el ensamblaje del eje de transmisión.
4. Retire la torre del amortiguador.
5. Repita los pasos del 1 al 3 en el otro lado.
6. Para instalar las piezas, siga los pasos inversos a los de la extracción.

*Utilice el hardware incluido en estas ubicaciones.

